



Línea de asistencia **GRATUITA**

900 670 777

De lunes a domingo, de 9 a 22 h

Servicio de
**acompañamiento
psicológico**
para profesionales
del ámbito sanitario



Fundación "la Caixa"



Línea de asistencia **GRATUITA**

900 670 777

De lunes a domingo, de 9 a 22 h

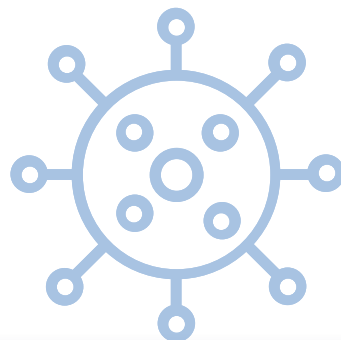
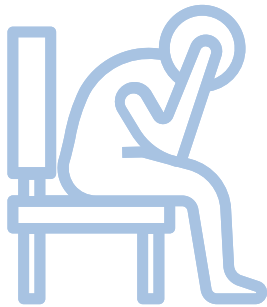
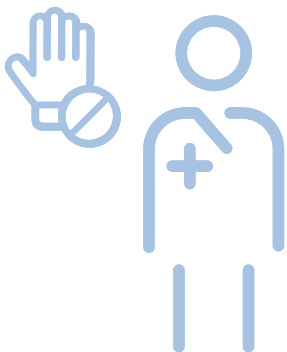
Ante la situación de crisis sanitaria provocada por la **COVID-19**, nace esta iniciativa impulsada por el **Ministerio de Sanidad, la Fundación Bancaria "la Caixa", la Fundación Galatea, el Consejo de Colegios de Médicos, el Consejo de Colegios de Enfermería y el Consejo de Colegios de Psicología de España.**

Se trata de un **servicio de apoyo psicológico gratuito para profesionales de la salud y servicios sociales.**

Desde el inicio de la crisis, estos profesionales se están enfrentando a un escenario excepcional, exponiéndose a factores de riesgo psicosocial sin precedentes que puede provocar **agotamiento físico y mental, estrés o depresión.**

A continuación se dan algunos ejemplos del perfil de los destinatarios del servicio:

Auxiliares de clínica | Médicos | Auxiliares de geriatría | Camilleros
Celadores | Conductores de ambulancia | Educadores sociales
Enfermeros | Farmacéuticos | Fisioterapeutas | Integradores sociales
Logopedas | Nutricionistas | Odontólogos | Personal de
administración y servicios del sistema de salud y servicios sociales
Psicólogos | Podólogos | Terapeutas ocupacionales
Trabajadores familiares | Trabajadores sociales



Fundación "la Caixa"



Línea de asistencia **GRATUITA**

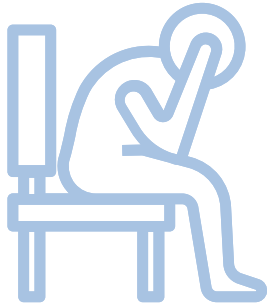
900 670 777

De lunes a domingo, de 9 a 22 h

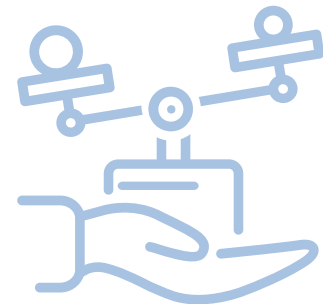
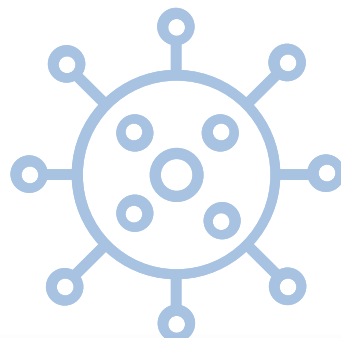
Éste es un servicio telemático que es atendido por psicólogos, psicoterapeutas y psiquiatras, colaboradores de la Fundación Galatea. Además, mantienen una disposición a trabajar en red, con la alerta necesaria para la detección de casos o situaciones de alto riesgo.

El soporte tecnológico utilizado garantiza la privacidad de los usuarios en todo momento y la confidencialidad de los datos proporcionados.

Las intervenciones tienen una duración de 20-30 minutos, dado que no se trata de una intervención psicoterapéutica convencional, sino de una intervención psicológica en unas circunstancias muy excepcionales y sin precedente.



Ayúdanos a hacer difusión de este servicio.
Ayúdanos a **#CuidaraQuienesNosCuidan**



En colaboración con:



Fundación  GALATEA



Fundación "la Caixa"