



saluslife

SALUSPLAY

Como somos



SALUSLIFE

Cursos

Vídeos

Biblioteca

CURSO “VIOLENCIA DE GÉNERO”

SALUSPLAY

COMO SOMOS

En **SALUSPLAY** nos mueve el afán por desafiar el orden establecido en el mundo sanitario, cuestionándonos constantemente como utilizar los avances científicos y tecnológicos dirigidos a cuidar más y mejor a las personas.

Desde los inicios de SalusPlay en el año 2012, nuestro objetivo ha sido **acercar el conocimiento científico** a los profesionales sanitarios, desarrollando servicios de formación y de ayuda en la toma de decisiones clínicas, que sean sencillos e incluso divertidos en su utilización, pero siempre basados en la evidencia científica disponible.

Dicen de nosotros que somos un equipo **profesional** que transmitimos pasión por nuestro trabajo, pero a la vez somos **accesibles** y generamos **confianza**.

Aunque ya somos una empresa **fuerte** con una importante trayectoria, mantenemos la misma humildad con la que nacimos, e intentamos ser lo más **ágiles** posibles con el fin de poder adaptarnos a las necesidades que nos transmiten nuestros alumnos y entidades colaboradoras.

SALUSLIFE

[SalusLife](#) es una nueva plataforma asociado a la app de consultoría y formación enfermera [SalusOne](#), dirigido a formar a la ciudadanía sobre prevención, promoción y actuación ante problemas de salud.

SalusLife no solo pretende impactar en la salud de los ciudadanos de manera puntual, sino que pretende ser una fuente continuada de referencia de salud para la población.



The screenshot shows the SalusLife website interface. At the top left is the SalusLife logo. To the right are navigation links for 'Biblioteca', 'Videos', and 'Cursos', along with 'Regístrate' and 'Entrar' buttons. The main heading is 'Aprende y Mejora tu Salud', followed by the text 'Contenidos y cursos elaborados por enfermeras expertas. ¡Huye de los bulos!'. Below this is the logo of the 'Colegio Oficial de Enfermería de Toledo' and a green button that says 'Apúntate GRATIS al próximo curso →'. A section titled 'Colegios de Enfermería colaboradores' lists logos for COE Bizkaia, COE Toledo, COE Guadalupe, and COE Huesca. On the right side, there is a featured course card with a photo of a protest. The card title is 'Próximo curso: VIOLENCIA DE GÉNERO: UN PROBLEMA TAMBIÉN DE SALUD'. The text on the card states: 'La violencia de género se ha convertido en un problema de gran magnitud. Como señalaron las Naciones Unidas: "La violencia contra la mujer es el crimen encubierto más numeroso del mundo"'. It also includes a call to action: '¡inscríbete a este curso y aprende a Prevenir y Actuar ante un caso de Violencia de Género!'.

SalusLife se incluye entre los servicios que proporciona el **Colegio Oficial de Enfermería de Toledo** al dar acceso a SalusOne Premium Plus a todas las enfermeras colegiadas.

Desde SalusLife se formará a la ciudadanía a través de 3 vías:

1. CURSOS ONLINE

Se impartirán 4 cursos online al año. Estos cursos estarán desarrollados por enfermeras especialistas en cada una de las áreas temáticas que se aborden.

La superación de un Serious Game dará lugar a un **Certificado de Superación del Curso** con el sello del Colegio Oficial de Enfermería de Toledo.

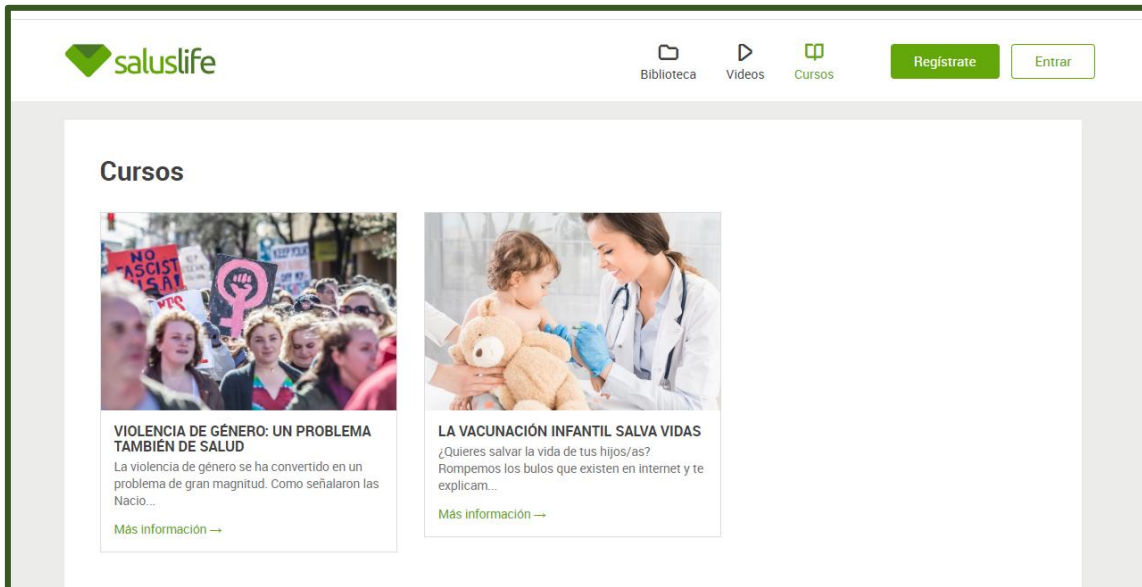
COMO INICIAR UN CURSO

Para iniciar un curso el primer paso es estar registrado en SalusLife. Si ya estás registrado simplemente tendrás que iniciar sesión. Si no estás registrado, puedes hacerlo desde este enlace:

- <https://www.saluslife.app/usuario/alta>

Una vez registrado puede ir a la sección CURSOS, puede ir entrar en el próximo curso que se vaya a impartir e inscribirte gratuitamente desde el siguiente enlace:

- <https://www.saluslife.app/cursos>

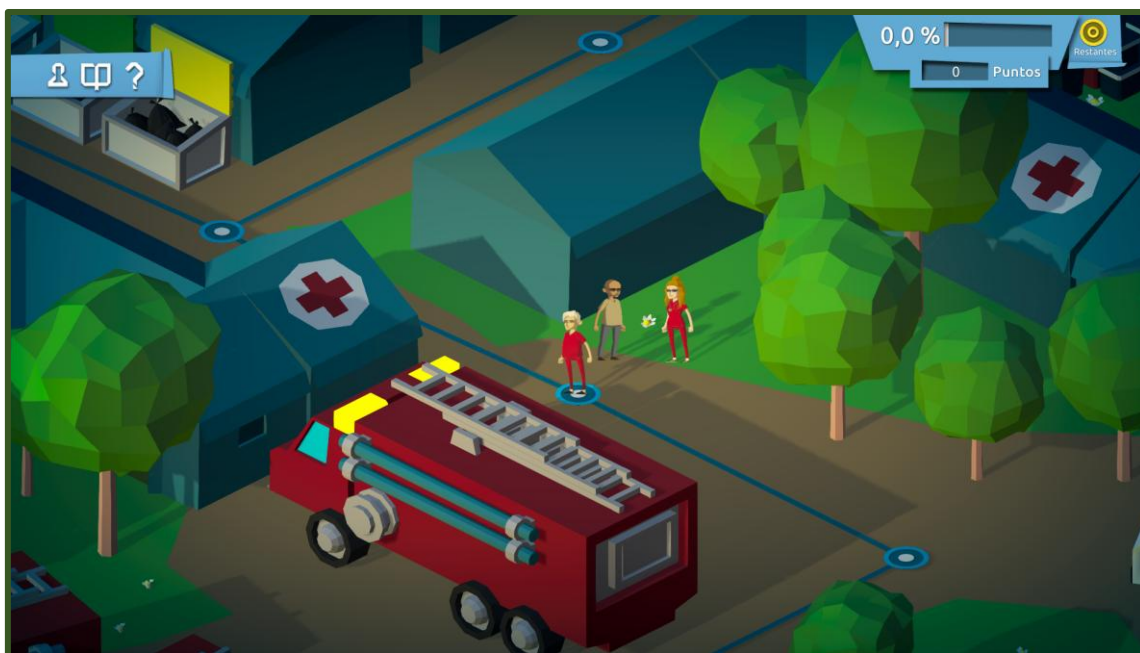


The screenshot shows the SalusLife website interface. At the top left is the SalusLife logo. To the right are navigation icons for 'Biblioteca', 'Videos', and 'Cursos', along with 'Regístrate' and 'Entrar' buttons. The main content area is titled 'Cursos' and displays two course cards. The first card is for 'VIOLENCIA DE GÉNERO: UN PROBLEMA TAMBIÉN DE SALUD' with a thumbnail image of a protest. The second card is for 'LA VACUNACIÓN INFANTIL SALVA VIDAS' with a thumbnail image of a doctor examining a child. Both cards include a brief description and a 'Más información' link.

El aprendizaje de estos cursos de formación en prevención, promoción y actuación ante problemas de salud para la ciudadanía está basado en contenidos audiovisuales.

Los alumnos contarán con un manual en formato pdf para cada curso y además tendrán a su disposición podcasts en formato mp3, incluso vídeos de una duración inferior a cinco minutos en calidad HD. Este aprendizaje mediante 'píldoras' audiovisuales de formación de una duración breve, favorece la atención y la retención de conocimientos.

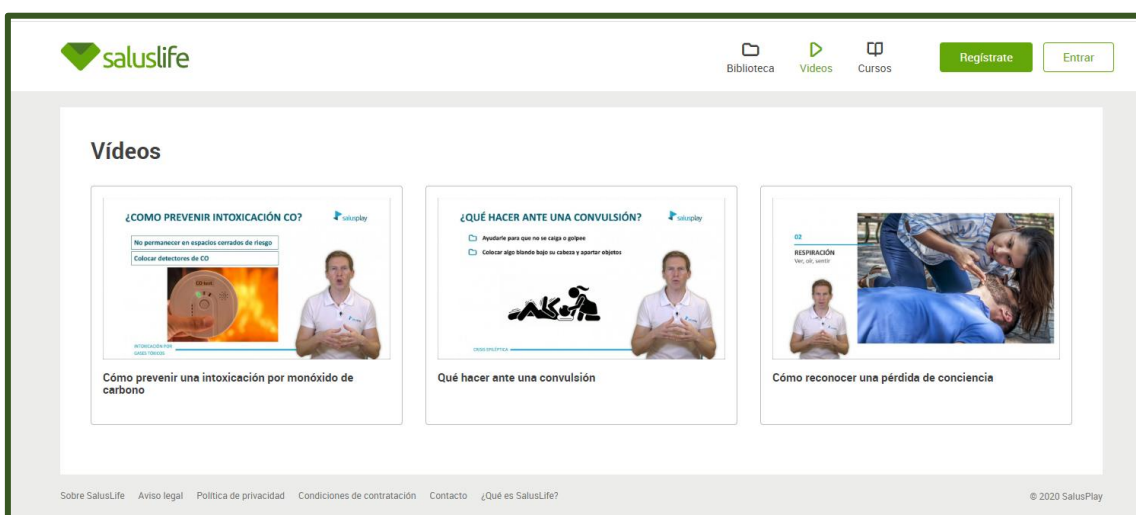
Con el fin de fijar los conocimientos, el alumno podrá jugar a un **serious game** o juego serio. "La 'gamificación', como sistema de aprendizaje, permite que el alumno adquiera conocimientos de una manera lúdica mientras juega. Además, la superación de dicho juego da lugar a un certificado de superación del curso con el sello del Colegio de Enfermería que ofrezca la formación.



1. Imagen de una de las pantallas del Serious Game.

2. VÍDEOS

Quincenalmente las personas registradas en SalusLife recibirán una píldora formativa en sus correos electrónicos sobre diferentes cuestiones relacionadas con la salud.



saluslife Biblioteca Videos Cursos [Regístrate](#) [Entrar](#)

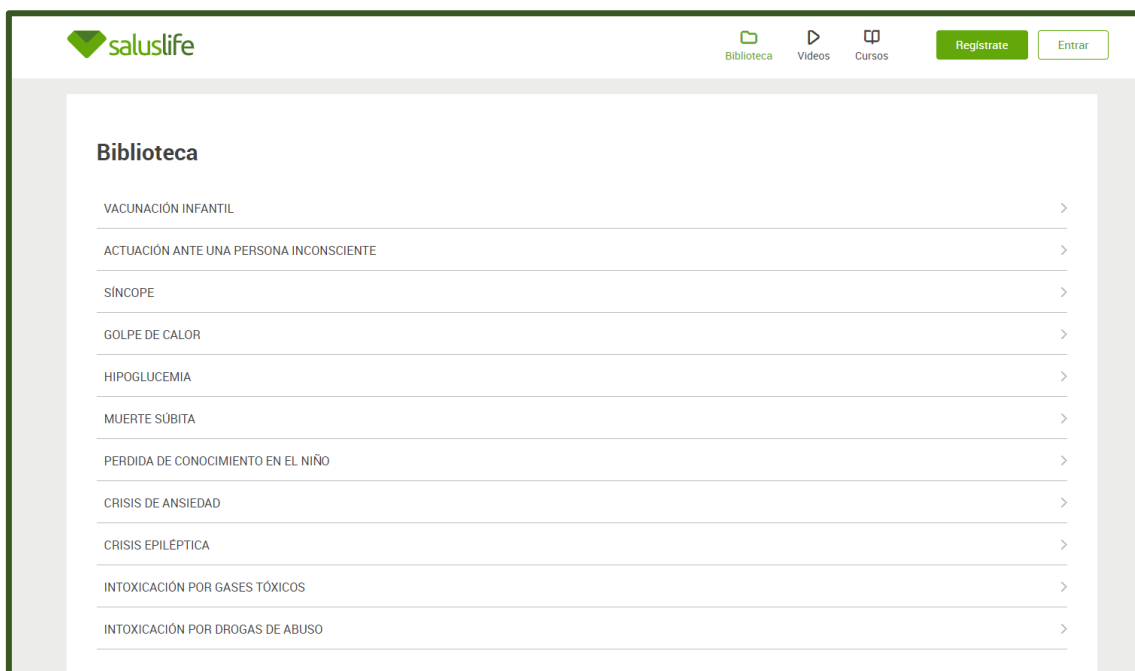
Videos

- ¿CÓMO PREVENIR INTOXICACIÓN CO?**
 No permanecer en espacios cerrados de riesgo
 Colocar detectores de CO
 Cómo prevenir una intoxicación por monóxido de carbono
- ¿QUÉ HACER ANTE UNA CONVULSIÓN?**
 Ayudarte para que no se caiga o golpee
 Colocar algo blando bajo su cabeza y apartar objetos
 Qué hacer ante una convulsión
- RESPIRACIÓN**
 No. Sí. Nunca
 Cómo reconocer una pérdida de conciencia

Sobre SalusLife Aviso legal Política de privacidad Condiciones de contratación Contacto ¿Qué es SalusLife? © 2020 SalusPlay

3. BIBLIOTECA

Las personas inscritas en SalusLife podrán localizar contenidos audiovisuales sobre salud desde la Biblioteca, con la tranquilidad de que todo lo que consulten en SalusLife ha sido validado científicamente.



PANEL DE CLASIFICACIÓN

Las puntuaciones obtenidas por cada persona en el serious game alimentarán un panel de clasificación dividido en tres categorías; **individual, Colegio de Enfermería y organización.**

La categoría Individual recogerá los jugadores que hayan conseguido una mejor ratio entre puntos y partida por curso y en el conjunto de los cuatro cursos del año. La categoría Colegio de Enfermería incluirá los colegios de Enfermería que hayan obtenido una mejor ratio entre puntos y partida por curso y en el conjunto de los cuatro cursos del año. Por último, la categoría Organización recogerá las organizaciones que hayan obtenido una mejor ratio entre puntos y partida por curso y en el conjunto de los cuatro citados cursos del año. Entre las organizaciones que pueden participar se encuentran empresas, universidades, centros educativos de cualquier tipo, asociaciones, etc.

Aquellas organizaciones que quieran fomentar la salud de sus miembros pueden participar gratuitamente enviando un email a info@salusplay.com e indicando que quieren que SalusLife les incluya como organización.

En enero del 2021 se entregarán los galardones a aquellas personas, colegios de Enfermería y organizaciones que hayan obtenido las mejores puntuaciones en cada una de las diferentes categorías.

CURSO “VIOLENCIA DE GÉNERO; UN PROBLEMA TAMBIÉN DE SALUD”

El Colegio de Enfermería de Toledo iniciará el 8 de marzo el curso gratuito dirigido a la ciudadanía titulado **“Violencia de Género: un problema también de salud”**. Este curso se podrá realizar a través de [SalusLife](#), servicio de formación online dirigido a la ciudadanía asociado a la plataforma tecnológica [SalusOne](#).

La violencia de género se ha convertido en un problema de gran magnitud. Como señalaron las Naciones Unidas: “La violencia contra la mujer es el crimen encubierto más numeroso del mundo”

Pero la violencia de género también es un problema de salud. Como sociedad no podemos mirar hacia otro lado y las enfermeras como profesionales sanitarios tenemos que contar las consecuencias que tiene en la vida de las mujeres, de sus hijos e hijas enfrentarse a estas situaciones y sobrevivir a ellas.

INSCRIPCIÓN

El curso podrá ser realizado por todas las personas mayores de 18 años de Toledo, apuntándose con su nombre, apellido y número del documento nacional de identidad. Las personas entre 14 y 18 años podan inscribirse tras incluir el consentimiento de sus padres. La inscripción se puede realizar ya a través de la siguiente dirección web: <https://www.saluslife.app/toledo>

El desarrollo del curso “Violencia de Género: un problema también de salud” ha sido liderado por la enfermera y experta en violencia de género M^a Sol Díaz González, quien ha coordinado a otras 5 enfermeras pertenecientes a Osakidetza-Servicio Vasco de Salud.

El **curso comenzará el domingo 8 de marzo**, día internacional de la mujer y finalizará el 5 de abril.

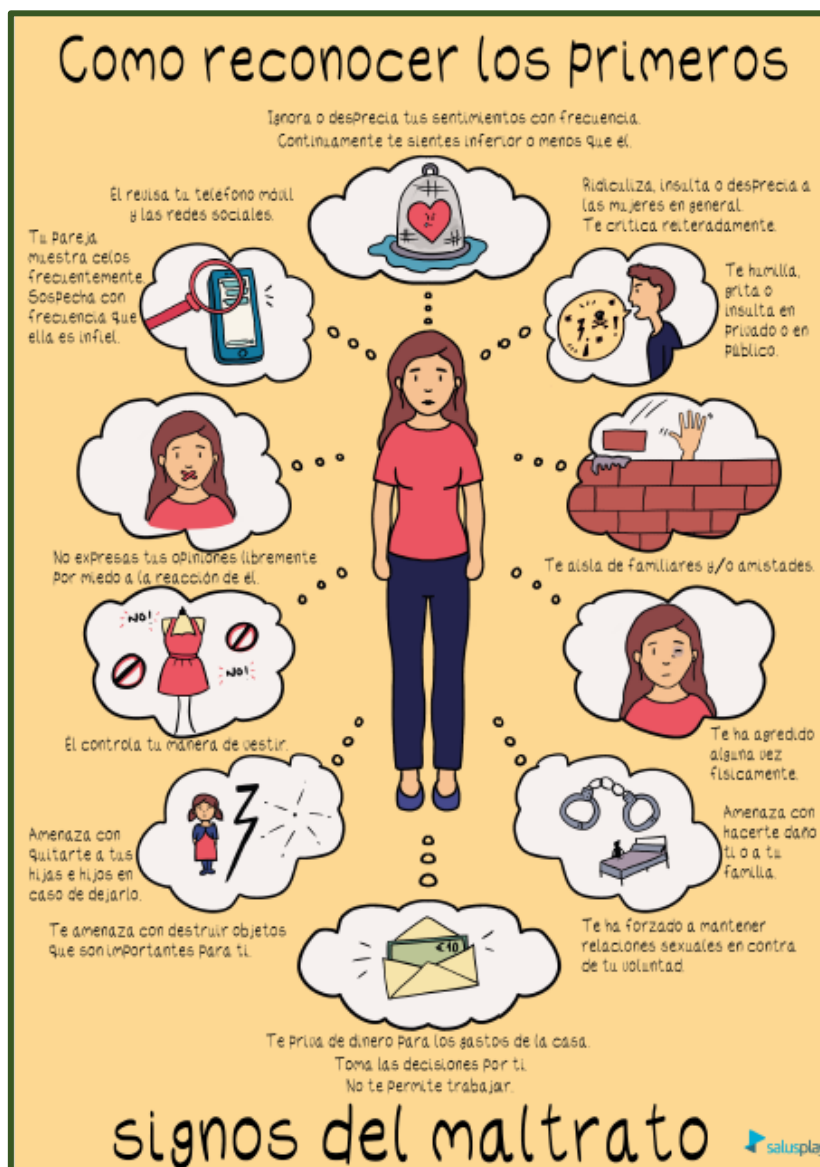
CONTENIDOS

El curso de “Violencia de género: un problema también de salud” estará estructurado en seis temas, en el que se introducirá el concepto de igualdad, se explicarán cuáles son los aspectos claves de la violencia de género, se tratarán las consecuencias para la salud de las mujeres que tiene la violencia de género y se tratarán cuáles son los grupos de mujeres más vulnerables.

A lo largo de la formación, los alumnos aprenderán además de conocer los derechos de las mujeres y aspectos claves de su empoderamiento, como actuar en caso de sufrir o detectar un caso de violencia de género.

Los alumnos tendrán a su disposición un manual en formato pdf, varias infografías, seis podcasts en formato mp3 descargables y 23 vídeos de una duración inferior a cinco minutos.

Con el fin de afianzar los conocimientos, el alumno aprenderá y evaluará sus conocimientos mediante un Serious Game o juego serio.



2. Infografía "Como reconocer los primeros signos del maltrato"



SALUSPLAY

C/Estartetxe 5, Oficina 306,
4840 Leioa, Bizkaia

+34 946 522 986

info@salusplay.com

www.salusplay.com